



KONFIGURACE DACIA NOVÝ DUSTER

Vytvořeno: 10 / 04 / 2025



Popis vozidla

Verze: DACIA NOVÝ DUSTER Journey TCe 130

Motor: TCe 130

Zdvihový objem (cm3): 1199

Palivo: Benzín

Typ převodovky: Manuální



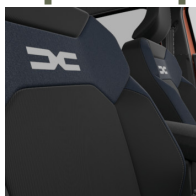


KONFIGURACE DACIA NOVÝ DUSTER

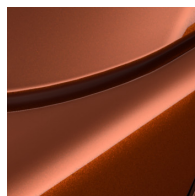
Vytvořeno: 10 / 04 / 2025



Opce a příslušenství



Čalounění
Čalounění v kombinaci
látka/denim tkanina



Barva
hnědá Terracotta



Kola
Disky kol z lehkých slitin
18", design TAGASAN s
diamantovým efektem

Jiné možnosti
Dojezdová rezerva
Vyhřívání přední sedadla

Detail packů

Paket Parkování
Systém sledování mrtvého úhlu
Přední, zadní a boční parkovací senzory
Kamerový systém Multiview (přední, zadní,
2 boční kamery)

Paket Winter
Vyhřívání přední sedadla
Vyhřívání volant



Standardní výbava

AKTIVNÍ A PASIVNÍ BEZPEČNOST

Systém nouzového volání (E-CALL)
 Systém upozornění před opuštěním jízdního pruhu s aktivní korekcí jízdní dráhy
 Čelní a boční airbag řidiče a spolujezdce
 Deaktivace airbagu spolujezdce
 Systém uchycení ISOFIX na bočních zadních sedadlech
 Hlavové airbagy pro přední i zadní cestující
 Aktivní systém nouzového brzdění (AEBS)
 Systém rozpoznávání dopravních značek
 Asistenční systém nouzového brzdění
 Stabilizační systém ESC
 Systém upozornění na bezpečnou vzdálenost
 ABS s elektronickým rozdelovačem brzdných sil (EBD) a brzdovým asistentem (EBA)

VIDITELNOST A OSVĚTLENÍ

Vnější zpětná zrcátka v šedé barvě
 Zatmavená zadní okna
 Přední mlhové světlomety
 LED denní světlomety
 Dešťový a světelný senzor
 Elektricky nastavitelná vnější zpětná zrcátka, vyhřívaná, elektricky sklopná
 Denní a potkávací světlomety s technologií LED
 Automatické přepínání dálkových světel

ŘÍZENÍ

Ukazovatel optimálního rychlostního stupně
 Režim Eco
 Výškově a podélně nastavitelný volant
 Letní pneumatiky
 Tempomat
 Automatická elektrická parkovací brzda

KOMFORT

Elektricky ovládaná přední okna s impulzním ovládním
 Sklápění opěradel zadní lavice v uspořádání 1/3-2/3
 Posuvná středová loketní opěrka s úložným prostorem
 Volant čalounění umělou kůží
 Centrální zamykání
 Automatická klimatizace
 12V zásuvka v zavazadlovém prostoru
 Elektricky ovládaná zadní okna s impulzním ovládním
 Bezdrátová indukční nabíječka na smartphone
 Dvojité dno zavazadlového prostoru
 Hands-free karta Dacia pro bezklíčový přístup a startování
 Manuální vnitřní zpětné zrcátko s denním/nočním nastavením

MULTIMÉDIA

Multimediální systém Media Nav Live 10", audio Arkamys, 6 reproduktorů a zrcadlením telefonu
 7" barevný přístrojový štít



KONFIGURACE DACIA NOVÝ DUSTER

Vytvořeno: 10 / 04 / 2025

VZHLED

Disky kol z lehké slitiny 18"
Disky kol z lehkých slitin 18", design
TAGASAN s diamantovým efektem

Technické údaje

Objem kapalin
Objem palivové nádrže (l): 50 (4x2)
/ 55 (4x4)

Spotřeba a emise (vin wltp)
WLTP Emise CO2 (g/km) - smíšený
cyklus: 125
WLTP spotřeba - smíšený cyklus
(l/100 km): 5.5

Výkony
Maximální rychlost (km/h): 174
Zrychlení 0-100 km/h (s): 9,9

Pohon
Pohon: 4x2

Karosářské provedení
Typ karoserie: SUV
Počet dveří: 5

Řízení
Průměr otáčení (m): 10,86

Kola a pneumatiky
Pneumatiky (přední/zadní): 215/60
R18

Podélné střešní lišty

VNITŘNÍ VZHLED

Čalounění v kombinaci látka/denim tkanina

Hmotnosti
Užitečná hmotnost (kg): 384.0
Maximální dovolená celková
hmotnost (kg): 1800
Pohotovostní hmotnost (kg): 1304
(4x2) 1390 (4x4)

Motor
Max. výkon kW (k): 96 (130)
Metodika NEDC=0 / Metodika
WLTP =1: 1
Emisní norma: EURO6
Metodika měření: WLTP
Maximální točivý moment (Nm):
230
Zdvihový objem (cm3): 1199
Palivo: Benzín

Rozměry
Světlá výška (mm): 209
Šířka vozidla (mm): 1921
Šířka vozidla včetně zpětných
zrcátek (mm): 2069
Délka (mm): 4343
Rozvor (mm): 2657

Typ vozidla

**KONFIGURACE DACIA NOVÝ DUSTER**

Vytvořeno: 10 / 04 / 2025

Typ vozidla TVV:
DJFPG2MW6WB21M500B
Počet míst: 5

Aerodynamika
Vnější hluk pohybujícího se vozidla
dB(A): 68

Převodovka
Typ převodovky: Manuální
Počet rychlostí: 6

Objem
Maximální objem zavazadlového
prostoru (dm³): 1609
Objem zavazadlového prostoru
(dm³): 517

Vozidlo bude vybaveno jednou ze zobrazených pneumatik. Konkrétní pneumatiku určí výrobní závod na základě dodavatelského řetězce. Volbu pneumatiky nelze nijak ovlivnit. Další informace o vozidle a cenách najdete v ceníku nebo se obraťte na autorizovaného prodejce.



Štítky pneumatik identické pro přední i zadní nápravu



Continental 0313330

215/60 R 18 98 H C1



2020/740

*Vzhledem ke specifikům výroby vozidel vždy zobrazujeme více štítků.